



いのかしら



住所 〒180-0006 武蔵野市中町3-9-5
(第一中学校敷地内 仮設校舎) (学校 HP)
電話 0422-51-7188

「温かい手に守られた一学期」

副校長 大澤 史典

梅雨空が続いておりますが、あじさいの花が咲き誇り、私たちの目を楽しませてくれています。保護者・地域の皆様には、日頃より本校の教育活動に多大なるご理解とご協力をいただき、心より感謝申し上げます。振り返れば、この4月は本校にとって仮設校舎への移転という大きな転換期でした。不慣れな環境でのスタートでしたが、この3ヶ月間で子供たちがたくましく成長する姿を目にすることがありました。ほんの一例ですが、仮設校舎に移転してから学校を欠席する児童が目に見えて減り、廊下ですれ違ふと自分からすすんで挨拶をする児童が増えたのです。新しい環境を前向きに捉え、みんなで明るい学校を作ろうとする子供たちの姿に、たくさんの元気をもらっています。こうした子供たちの輝きを支え、無事に1学期の締めくくりを迎えられるのは、保護者や地域の皆様の並々ならぬご支援のおかげです。スクールバスの運行では、保護者の皆様のご意見をもとに改善を重ね、より安全な運用へと繋げることができました。また、例年通りの「読み聞かせ」に加え、「ちょこっとボランティア」として登下校の見守りを担ってくださる方々にご協力いただきました。雨の日の通学路でも、温かい目で子供たちの安全と安心をしっかりと守ってくださっています。

間もなく子供たちが楽しみにしている夏休みが始まります。時間がとれる夏休みだからこそ、今しかできない体験をたくさんしてほしいと願っています。そのためにも、まずは生活リズムを崩さないようご家庭でのサポートをお願いいたします。また、事故や事件に巻き込まれることなく安全に過ごせるよう、学校でも指導いたしますが、地域・ご家庭でも温かい見守りと声掛けをお願いいたします。ひと回り大きく成長した子どもたちと、2学期に再会できることを楽しみにしております。

夏季休業中の課題について

教務主任 安部 絵里

これから、長い夏休みが始まります。夏休みの期間は、自分の興味・関心に基づいて好きなことに取り組んだり、これまでの学習でつまづいた内容や理解が不十分だった内容を復習して、学習の土台を固め直したりするよい機会です。

自由研究や自由工作といった普段の学校生活ではなかなか経験できない学習の探究では、自分で課題を見付け、調べたり作ったりすることを通して知的好奇心や表現力を育むことができます。読書や自然体験活動、新しいことへの挑戦などの経験が、子供たちの大きな成長へとつながります。

また、学習者用コンピュータ内の「ドリルパーク (ミライシード)」等では、子供たち一人一人の学習データを元に学習の理解度や得意・苦手な部分を客観的に振り返ることができます。一人一人の理解度に応じて学ぶことができますので、学習を身に付けるために、ご活用ください。ご家庭での温かい見守りとご支援を、よろしくをお願いいたします。

7月の目標

- 生活 「井之頭小のきまり」をまもろう
- 保健 身のまわりをきれいにしよう
- 給食 (低) すききらいをしないでたべよう
(高) 好き嫌いをしないで食べよう

ミソサザイ



体長11cmほどの日本では小さな鳥のひとつ。全身茶褐色地に黒色の横斑という地味な体色をしているが、小さく地味な体のわりに、大きく、きれいな声で鳴く。溪流や沢沿いの林を好み、林底を跳ね歩き昆虫などを採って食す。尾羽をピンと立てている姿が印象的である。

各学年のお知らせ

1年生

【生活科の持ち物と服装について】

- 7月6日（月）以降、生活科で水を使った活動を行います。学級毎に連絡帳で実施日をお伝えします。
持ち物：発泡スチロール容器（学級で共有して使います。ご家庭にある場合は可能な範囲で持たせてください。）

【消防写生会の絵の返却について】

- 保護者会の日に消防写生会（40cm×55cm）の絵を返却します。大きめの袋をご持参ください。
保護者会を欠席される方には、個人面談で返却いたします。

【学習道具の持ち帰りについて】

- 学習者用コンピュータと充電器を7月13日（月）以降に持ち帰ります。PC バッグ等のご準備をお願いします。
- 道具箱も持ち帰ります。大きめの手提げ袋を7月13日（月）までに持たせてください。
- 生活科の植木鉢・・・7月18日（土）～7月31日（金）の期間に、保護者の方がお持ち帰りください。※詳細は保護者会で説明します。

2年生

【学習道具の持ち帰りについて】

- 学習者用コンピュータと充電器を7月13日（月）以降に持ち帰ります。PC バッグ等のご準備をお願いします。
- 道具箱も持ち帰ります。大きめの手提げ袋を7月13日（月）までに持たせてください。
- 生活科の植木鉢・・・7月6日（月）〈保護者会の日〉～7月20日（月）までに、保護者の方がお持ち帰りください。今後、改めて学校に持ってくることはありません。収穫が終わったら、ご家庭でご活用ください。

【消防写生会の絵の返却について】

- 保護者会の日に消防写生会の絵（40cm×55cm）を返却します。大きめの袋をご持参ください。
保護者会に欠席された方は、個人面談で返却します。

3年生

【社会科 買い物調べについて】

- 「お店の人の仕事」の学習で、7月3日（金）に買い物調べカードを配布します。ご家庭の買い物について分かる範囲で記入してください。詳しくは、7月3日（金）の保護者会でお知らせします。

【演劇鑑賞教室のお知らせ】

- 演目：劇団青い鳥『大どろぼうホッツェン・プロッツ』
- 日時：7月13日（月）出発時刻（12:30）、上演時間（13:10～14:40）、学校到着（15:10頃）
- 場所：武蔵野市民文化会館（大ホール）
- 会場への持ち物：手さげ、水筒、ハンカチ、ティッシュ、かさ（雨天時）、帽子
 - ・市民文化会館までは徒歩で移動します。
 - ・学校に戻ってから下校します。下校が遅れる可能性があります。

4年生

【プログラミング学習について】

ゲストティーチャーを招いて、プログラミングの授業を行います。

日付：7月14日（火） 場所：各学級の教室

時間：4年1組…10:40～12:15 4年2組…8:45～10:20 4年3組…13:30～15:05

【特別音楽授業について】

音楽デュオ「スギテツ」の方々にご来校いただき、ピアノとヴァイオリンの演奏を鑑賞します。

日付：7月10日（金）11:30～12:15 場所：トレーニングルーム（体育館棟3階）

- ・どちらの授業も、保護者の方も参観できます。名札、上履き、下足入れをお持ちください。

5年生

【セカンドスクール保健関係について】

セカンドスクールの服薬についてアンケートを1日（水）にメール配信します。必ず回答してください。締切日：7月15日（水）

6年生

【中学校見学（授業・部活動）について】

日時：7月14日（火）13:20～15:15

持ち物：上履き袋、下足入れ用の袋（ビニール袋等）、水筒、帽子、ハンカチ（タオル）

- ・第一中学校の授業や部活動の見学を行います。
- ・キャリア教育の一環として、中学校生活への理解を深めることを目的としています。
- ・進学先に関わらず、全児童が対象です。見学後に下校します。

1・2年生 特別音楽授業について

音楽ユニット「Everly」の方々にご来校いただき、クラシックやポップなど様々な楽曲を鑑賞します。

日時：7月3日（金）10:40～11:25

場所：体育館

保護者の方も参観できます。名札、上履き、下足入れをお持ちください。

道徳授業地区公開講座・保護者会について

【道徳地区公開講座について】

【低学年】7月6日（月）13:30～14:15 ※1年生も5時間授業です。

【中学年】7月3日（金）13:30～14:15

【高学年】7月7日（火）13:30～14:15

5時間目に道徳の授業を行います。保護者の皆様もぜひご参観ください。

授業終了後、保護者会前の14:30～から20分程度、授業の感想、テーマについて懇談会を行います。

【保護者会について】

道徳授業の懇談会后、15:00～各学級で実施します。1学期の学習と生活の様子や夏休みの過ごし方などについて確認します。

持ち物：名札、上履き、下足入れ 入口・受付：1階玄関

場所：各学級の教室

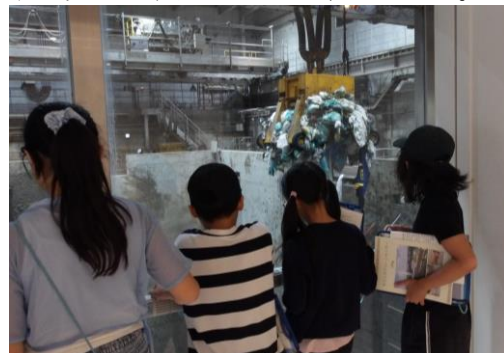
7月の行事予定



| 日 | 曜 | 朝 | 時程 | 教育活動・行事 ※()内の数字は学年 | 1年 | 2年 | 3年 | 4年 | 5年 | 6年 |
|----|---|-------|----|--|----|----|----|----|----|----|
| 1 | 水 | 朝読書 | B | クリーンセンター(4年3組) | 4 | 5 | 5 | 5 | 5 | 5 |
| 2 | 木 | 手話朝会 | B | 避難訓練 委員会活動④ | 5 | 5 | 5 | 5 | 6 | 6 |
| 3 | 金 | 情報モラル | A | アウトリーチコンサート(1・2) 3・4年生5時間授業 保護者会・道徳地区公開講座(中) | 4 | 5 | 5 | 5 | 6 | 6 |
| 4 | 土 | | | | | | | | | |
| 5 | 日 | | | | | | | | | |
| 6 | 月 | 朝読書等 | A | 保護者会・道徳地区公開講座(低) | 5 | 5 | 5 | 6 | 6 | 6 |
| 7 | 火 | 読み聞かせ | A | 5・6年生5時間授業 保護者会・道徳地区公開講座(高) | 5 | 5 | 6 | 6 | 5 | 5 |
| 8 | 水 | パーシク | B | | 4 | 5 | 5 | 5 | 5 | 5 |
| 9 | 木 | 音楽集会 | B | | 5 | 5 | 5 | 5 | 6 | 6 |
| 10 | 金 | 安全指導 | A | アウトリーチコンサート(4) | 4 | 5 | 6 | 6 | 6 | 6 |
| 11 | 土 | | | | | | | | | |
| 12 | 日 | | | | | | | | | |
| 13 | 月 | 朝読書等 | A | 演劇鑑賞教室(3) 3年生6時間授業 | 4 | 5 | 6 | 6 | 6 | 6 |
| 14 | 火 | 朝読書 | A | 中学校見学(6) プログラミング(4) | 5 | 5 | 6 | 6 | 6 | 6 |
| 15 | 水 | 朝読書 | B | かわせみ理解授業 | 4 | 5 | 5 | 5 | 5 | 5 |
| 16 | 木 | 朝読書 | B | 4時間授業(全) 大掃除 給食終 | 4 | 4 | 4 | 4 | 4 | 4 |
| 17 | 金 | 終業式 | B | 午前授業 終業式 | 4 | 4 | 4 | 4 | 4 | 4 |
| 18 | 土 | | | | | | | | | |
| 19 | 日 | | | | | | | | | |
| 20 | 月 | | | 海の日 | | | | | | |
| 21 | 火 | | | 夏季休業日(始) 個人面談(~31日) | | | | | | |

4年「武蔵野クリーンセンター見学」

武蔵野クリーンセンターに行ってきました。(3組は、7月1日に行きます。)自分たちが出したごみがどのように処理されるのか、また、ごみを減らす工夫や再利用について学びました。



6年「社会科見学」

社会科見学で、国会議事堂に行きました。普段見ることのできない傍聴席や中央広間などを見学したり、衆議院議員の方の話をうかがうことができたりと、政治の仕組みについて理解を深める貴重な機会となりました。



8月の行事予定



| | | | | | | | | | | |
|----|---|------|---|--|---|---|---|---|---|---|
| 27 | 木 | 始業式 | B | 午前授業 始業式 | 4 | 4 | 4 | 4 | 4 | 4 |
| 28 | 金 | 朝読書 | B | 1~3年生4時間授業 4~6年生5時間授業 給食始 | 4 | 4 | 4 | 5 | 5 | 5 |
| 29 | 土 | | | | | | | | | |
| 30 | 日 | | | | | | | | | |
| 31 | 月 | 朝読書等 | A | 水泳指導始 計測(2) セカンドスクール保護者会(5) 5年生5時間授業 | 4 | 5 | 5 | 6 | 5 | 6 |

個人面談について

期間：7月21日(火)～7月31日(金)
場所：各教室
持ち物：名札、上履き、下足入れ
※詳細は、7月6日(月)に担任より配布されるお便りをご覧ください。

○派遣相談員(中島 謙一郎先生)

来校日 3・10日(金)

○都スクールカウンセラー(菅野 貴子先生)

来校日 7・14日(火)

相談をご希望の方は、担任かスクールカウンセラーにお知らせください。



保幼小連携交流会

6月2日（火）本校にて、幼稚園・保育所・こども園の先生方との交流会を行いました。地域の園の先生方には5時間目に授業参観をしていただき、その後、下記のテーマについて意見交流を行いました。

この交流会も今年で4年目を迎え、園の先生方と本校職員が子供たちの学びについて情報を共有し、それぞれの立場から意見を交わす貴重な機会となっています。以下、会の様子をご紹介します。

スタートカリキュラム・学年の取組について

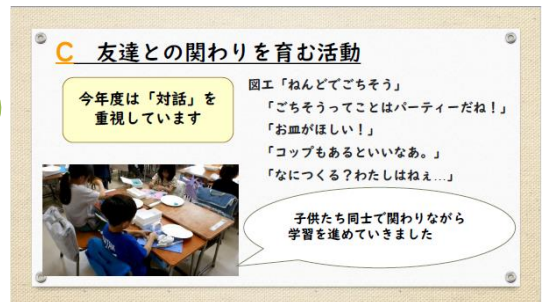
今年度の「スタートカリキュラム」と1年生担任が重視している取組について紹介しました。

スタートカリキュラムとは

小学校に入学した子供たちが、幼稚園・保育所・こども園などの遊びや生活を通じた学びと育ちを基礎として、主体的に自己を発揮し、学校での生活を作り出していくためのカリキュラム

【今年度実施した主な取組】

- ・安心して過ごせる環境づくり
- ・体験や気付きを通しての学び
- ・友達との関わりを育む活動
- ・学習の基礎を培う活動



交流会

テーマ「子供たちが安心して学校生活をスタートできるようにするために、幼稚園・保育所・こども園・小学校ができること」



参加した各園の先生方からは、授業の様子について「子供たちが楽しみながら授業を受けている様子を見ることができた。」「卒園児が集中して授業に取り組む様子に成長を感じた。」という感想が寄せられました。

テーマに関しては、「スタートカリキュラムを今後の保育の参考にしていきたい。」「保育園や幼稚園での取組を小学校でも継続して行うことができそう。」などの意見交流が図られました。

<参加された保育園・幼稚園・こども園>（敬称略）

ういず吉祥寺第二保育園 まちの保育園吉祥寺 ポピンズナーサリースクール武蔵野タワーズ
精華第一保育園 聖泉幼稚園 武蔵野中央幼稚園 栄光乃園幼稚園 吉祥寺学園第二幼稚園
アオバジャパンバイリンガルプリスクール三鷹キャンパス 学校法人明泉幼稚園
学校法人吉田学園すみれ幼稚園 ピノキオ幼児舎吉祥寺保育園

ご参加いただき、ありがとうございました。

開かれた学校づくり協議会 「ひらかフェ」オープン

学校公開に合わせて、協議委員主催の『開かれた学校づくり協議会カフェ』略して『ひらかフェ』を家庭科室でオープンしました。

大勢の保護者の皆さんが参加してくださり、委員さんたちとの交流や保護者同士のお喋りが盛り上がり、とてもにぎやかな会場になりました。コーヒーの素敵な香りに誘われて、子供たちも興味津々で廊下からのぞいていました。また、委員の方々の発案で、未就児が安全に遊べるスペースを確保できたので、小さなお子さんを連れた保護者方は、その場所で子育てトークを楽しんでいました。

アンケートでは多くの方が「大満足」と回答してくださり、保護者の皆さんに「開かれた学校づくり協議会」を身近に感じ、学校・保護者・地域をつなぐ存在だと知ってもらえるイベントになったと思います。



たくさんのご参加ありがとうございました！（次回は 7月21日 15:30～）

【来校いただく際のお願い】

○校舎に入る際には、1階の昇降口から入り、事務室前で受け付けを済ませてから、各教室（体育館）までお越しください。また、校内では名札の着用をお願い致します。ご来校の際は、下記の物をご持参ください。

持ち物：名札、上履き、下足入れ